

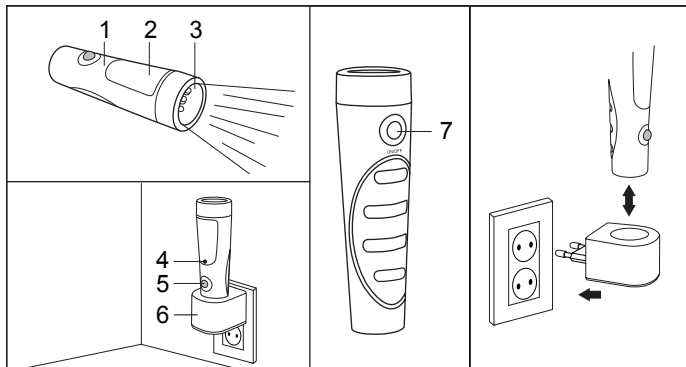
**SMD-LED noodzaklamp****- met accu -**

Model WTG-002S

36WO16

Geïmporteerd door:

AHG Wachsmuth &amp; Krogmann mbH, Lange Mühren 1, D-20095 Hamburg



- |                                  |                                |
|----------------------------------|--------------------------------|
| 1. SMD-LED-noodzaklamp           | 5. Infrarood bewegingssensor   |
| 2. Nood-/sensorlicht met 14 leds | 6. Laadadapter                 |
| 3. Zaklamp met 6 leds            | 7. Aan-/uitschakelaar (ON/OFF) |
| 4. Duisternissensor              |                                |

**LEVERINGSOMVANG**

- SMD-LED-noodzaklamp
- Laadadapter
- Deze gebruikshandleiding

Neem het toestel en het toebehoren voorzichtig uit de verpakking. Controleer de inhoud van de verpakking op volledigheid en beschadigingen. Als de inhoud van de verpakking onvolledig zou zijn of beschadigingen zou vertonen, neem het toestel dan niet in gebruik. Breng het onmiddellijk terug naar de verdeler.

**Geachte klant,**

gefeliciteerd met de aankoop van deze prestatiersterke en veelzijdige SMD-LED-zaklamp met sensor en noodlichtfunctie. Deze SMD-LED-zaklamp is uitgerust met een heropladbare lithium-ionen-accu en wordt zonder contact in de meegeleverde laadadapter opgeladen. Volgende modi zijn mogelijk:

- zaklamp
- mobiel standlicht
- automatische noodverlichting bij netwerkuitval
- wandlamp met bewegingssensor

Om de correcte functie van de SMD-LED-zaklamp te garanderen, lees en respecteer de aanwijzingen in deze gebruikshandleiding inzake veiligheid, bediening en onderhoud.

Bewaar de handleiding zorgvuldig en geef deze door aan andere gebruikers van de SMD-LED-zaklamp.

**VEILIGHEIDSINSTRUCTIES****Gevaren voor kinderen en personen met beperkte vaardigheden**

- Dit apparaat kan gebruikt worden door kinderen vanaf 8 jaar en bovendien door personen met verminderde fysieke, sensorische of mentale vaardigheden of gebrek aan ervaring en kennis, wanneer deze onder toezicht staan of m.b.t. het veilige gebruik van het apparaat onderricht werden en de daaruit resulterende gevaren begrijpen.
- Kinderen mogen niet met het apparaat spelen.
- Reiniging en onderhoud door de gebruiker mogen niet door kinderen zonder toezicht worden verricht.
- Houd ook verpakkingsfolies en -zakjes uit de buurt van baby's en kleine kinderen, er bestaat gevaar voor verstikking!

**Gevaren door elektrische stroom**

- Gebruik de oplader en de LED-zaklantaarn niet in de open lucht, maar uitsluitend in gesloten en droge ruimtes.
- Laat de oplader en de LED-zaklantaarn niet met vloeistoffen in contact komen.
- Gebruik uitsluitend de meegeleverde oplader.
- Wanneer de oplader is beschadigd, mag hij niet meer worden gebruikt.
- Scheid de oplader van de stroomvoorziening. Open het apparaat in geen geval, maar neem bij problemen contact op met ons servicecenter.

**Omgang met het apparaat**

- Deze LED-zaklantaarn is niet geschikt voor gebruik in een licht ontvlambare of aan explosies blootgestelde omgeving. **GEVAAR VOOR LETSEL!**
- Stel het apparaat en de accu's niet bloot aan hitte of open vuur. Vermijd een opslaan op of in de buurt van verwar-mingselementen of onder direct zonlicht.
- Zorg ervoor dat de accu's niet geheel leeg raken. Schakel daarom de LED-zaklantaarn bij afnemen van de lichtsterkte uit en laad de accu's.
- Als lichtbron zijn in de LED-zaklantaarn lichtgevende dioden met hoge levensduur ingezet. Deze kunnen door de gebruiker niet worden gewisseld.

**Led instructies**

- De leds van de zaklampfunctie volgens de risicogroep 1 conform EN 62471
- Netvliesbedreiging door blauwlicht 400 nm tot 780 nm
- Gevarenwaarde van de expositie EHV = 259,5 in 200 mm afstand.
- De grenswaarde van de vrijgestelde groep wordt vanaf 1,5 m afstand nagekomen.
- Niet voor lange tijd in de straal kijken!

**TECHNISCHE GEGEVENS****Laadadapter**

- Netspanning: 230 V~, 50 Hz, 1,2 Watt
- Laadtijd bij volledig ontladen accu: ca. 8 u
- Veiligheidsklasse: veiligheidsklasse II
- Enkel voor gebruik in droge binnenruimtes

**SMD-LED-zaklamp**

- Opladbare Li-Ion accu: 3,7 V  $\equiv$ , 650 mAh
- Lichtduur van de zaklamp (6 leds): ca. 8 u
- Noodlicht (14 leds): ca. 2,5 u
- Inschakelduur sensorwerking: (25 + 5) s
- Reikwijdte bewegingssensor: 2-3 m
- Veiligheidsklasse: Veiligheidsklasse III

**INGEBRUIKNAME****Opladen accu**

Uw SMD-LED-zaklamp is met een onderhoudsvrije en lekka-gebestede-ige accu met Lithium-Ionen technologie uitgerust. Neem voor een optimale levensduur van de accu volgende aanwijzingen in acht:

- Voor het eerste gebruik laadt u de lamp ca. 8 uur. Als de SMD-LED-zaklamp langer dan 3 maanden niet wordt gebruikt, moet deze opnieuw worden geladen en daarna weer worden ontladen om de capaciteit van de accu te behouden.
- Steek de laadadapter in een gemakkelijk toegankelijke wandcontactdoos met 230 V~, 50 Hz wisselspanning. Controleer of de netspanning met de gegevens op het typeplaatje van de laadadapter overeenkomt.
- Steek de SMD-LED-zaklamp met de bewegingssensor naar voren in de laadadapter en laad voor het eerste gebruik de accu 8 uur op.
- Ontlaad de eerste 3-5 maal de accu volledig tot het uitgaan van de leds en laad deze vervolgens volledig opnieuw op. Pas dan bereikt de accu zijn volledige capaciteit.

## BEDIENING

### Let op! Gevaar op oogschade!

Kijk niet rechtstreeks in de straal van de SMD-LED-zaklamp en richt de straal niet direct in de ogen van mensen of dieren.

### AAN-/UIT-schakelen

- Neem de SMD-LED-zaklamp uit de laadadapter. De nood-/sensorverlichting (14 leds) schakelt automatisch in.
- Druk eenmaal op de aan-/uitschakelaar (7) om de nood-/sensorverlichting uit en de zaklampfunctie in te schakelen.
- Druk nogmaals op de schakelaar om de SMD-LED-zaklamp opnieuw uit te schakelen.
- De SMD-LED-zaklamp kan ook door terugzetten in de laadadapter worden uitgeschakeld. Daarbij schakelt de nood-/sensorverlichting in.

### Modi in de laadadapter

Na instellen van de SMD-LED-zaklamp in de laadadapter wordt de accu geladen. Het laadproces eindigt automatisch bij volledig geladen accu. Tijdens het laadproces worden de laadadapter en het onderdeel van de SMD-LED-zaklamp wat warmer. Dat is normaal en vermindert na het stoppen van het laadproces.

### Noodlamp

Bij uitval van de stroomtoevoer schakelt de nood-/sensorverlichting (14 leds) automatisch aan. Delichtduur bedraagt bij volledige accu ca.3 uur

### Sensorlamp

Door de ingebouwde infrarood-bewegingssensor werkt de SMD-LED-zaklamp in de laadadapter als sensorlamp. Deze functie wordt bij duisternis automatisch geactiveerd. Wordt door de sensor in controlebereik tot ca. 2-3 m afstand een beweging herkend, dan schakelt de nood-/sensorverlichting (14 leds) gedurende ca. 25 s in.

### Aanwijzingen

- Let vooreen betrouwbare werking erop dat er geen extern licht op de lichtsensor (5) valt.
- Een optimale functie en reikwijdte van de bewegingssensor wordt op een hoogte van 1,5 m bereikt.

## REINIGING EN ONDERHOUD

**Let op! Gevaar elektrische schok! Trek voor de reiniging van het toestel de laadadapter uit het stopcontact.**

Reinig de SMD-LED-zaklamp en de laadadapter met een droge, zachte doek. Maak deze bij hardnekkige verontreinigingen evt. lichtjes nat. Leterop dat er geen vloeistof in de toestellen geraakt en droog voor deheringebruikname alles goed af.

## AFVALVERWIJDERING

Verwijder de verpakkingsmaterialen milieuvriendelijk en sorteer overeenkomstig de plaatselijke afvalbepalingen. Oude toestellen en batterijen mogen niet met het normale huisvuil worden verwijderd. Dit toestel moet aan het einde van zijn levensduur worden gerecycleerd. Geef het oude toestel af op een verzamelpunt voor elektronisch afval.

Verwijder voor de afvalverwijdering de accu uit het toestel en verwijder deze afzonderlijk met het afval. Consumenten moeten wettelijk verplicht gebruikte accu's op een verzamelpunt voor oude batterijen, op een recycleerpunt of in batterij bedrevenhandel afgeven.

Voor meer inlichtingen neemt u contact op met uw plaatselijk afvalbedrijf of gemeentelijk bestuur.

### Verwijderen van accu

(enkel voor verwijderen van het toestel!) Laat de demontage van de accu enkel door een vakman gebeuren, voer de demontage niet zelf uit.



- Gebruik de SMD-LED-zaklamp tothet uitgaan van de leds.
  - Schroef de lampenkop met het glastegen wijzerszin af en trek de reflector van de leds.
  - Til met een vlakke schroevendraaier de afdekking van de sensor en de afdekking van de nood-/sensorverlichting.
  - Verwijder de afdekkap van de sensor.
  - Druk krachtig op de sensor en schuif het lampeninzetstuk uit de behuizing.
- 
- Neem de accu uit de houder aan de onderzijde van het inzetstuk en ontkoppel met een zijknijptang o. a. de beide aansluitkabels.
  - Verwijder de accu op een verzamelpunt voor oude batterijen.

## GARANTIE

Geachte klant,

de garantieperiode bedraagt drie jaar en start op de dag van de aankoop. Bewaar het ticket als bewijs voor de aankoop

Tijdens de garantieperiode kunnen defecte SMD-LED-zaklampen ongefrankeerd naar het vernoemde serviceadres worden gezonden. U ontvangt dan gratis een nieuw of hersteld toestel. Na afloop van de garantieperiode hebt u eventueel de mogelijkheid om het defecte toestel voor reparatie aan het vermelde adres te verzenden. Na afloop van de garantieperiode moeten uitgevoerde reparaties worden betaald.

Om de afhandeling van uw klacht te vereenvoudigen, willen we u vragen om eerst via e-mail of telefonisch contact met het servicecenter op te nemen om indien nodig een ongefrankeerde verzending overeen te komen. Daardoor bestaat demogelijkheid om opgetreden technische problemen evt. reedsop voorhand toe te lichten.

Uw wettelijke rechten blijven door deze garantie onveranderd van kracht

### Service Key B.V.

Nijverheidsstraat 46  
7575 AB Oldenzaal

Tel: +31 (0) 541- 570 216

Fax: +31 (0) 541- 570 211

Mail: support@tronex.nl

Antwoord nummer: 846

7570 WB Oldenzaal

Deze gebruikshandleiding kunt u ook downloaden op  
[www.wachsmuth-krogmann.com](http://www.wachsmuth-krogmann.com)