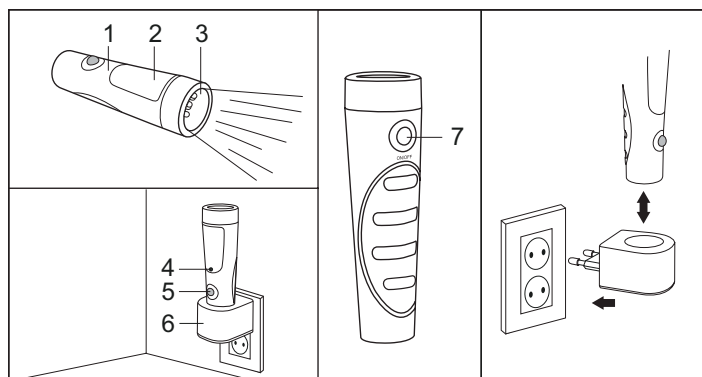


Lanterna SMD-LED com sensor de movimentos na escuridão e luz de emergência

Tipo WTG-002S

02/2016



1. Lanterna LED multifuncional com bateria
2. Sensor de movimentos com luz de emergência com 14 LEDs
3. Refletor com 6 LEDs (lanterna)
4. Sensor de escuridão
5. Sensor infravermelhos de movimentos
6. Carregador
7. Interruptor

Conteúdo

- Lanterna LED
- Carregador
- Manual de instruções

Dados técnicos

Carregador

- Voltagem: 230 V~ 50 Hz
- Tempo de carregamento da bateria quando completamente descarregada: de 6 a 7 horas
- Só deve ser usada em ambientes internos e secos

Lanterna LED

- Bateria de ion lítio 3,7 V --- , 650 mAh
- Duração da luz da lanterna (6 LED): aprox. 8 horas
- Duração da luz de emergência(14 LED) : aprox. 2,5 h
- Tempo de funcionamento da luz do sensor de movimentos: 20 a 25 segundos
- Alcance do sensor de movimentos: 2 a 3 metros

Prezado cliente,

Felicitemo-lo pela compra desta potente e versátil lanterna LED com sensor de movimento e escuridão e luz de emergência integrados. Esta lanterna contém uma bateria de ion lítio recarregável que pode ser recarregada através do carregador que também faz parte do produto.

Esta Lanterna LED pode ser usada das seguintes formas:

- Lanterna
- Lâmpada móvel
- Iluminação automática de emergência em caso de quebra do fornecimento energia
- Lâmpada de parede com sensor de movimento

Para garantir o funcionamento correto desta lanterna LED por favor consulte as instruções deste manual quanto à sua segurança, modo de usar e manutenção.

Guarde este manual para referência futura e para outros usuários.

Instruções de segurança

Perigo para crianças e pessoas com capacidades limitadas.

- Este aparelho não deve ser usado nem por crianças e/ou pessoas com capacidades físicas, motoras e mentais limitadas, e nem por pessoas sem experiência ou conhecimento, exceto na companhia de uma pessoa que se responsabilize pela sua segurança e /ou explique o funcionamento do aparelho.
- Supervisionar as crianças para evitar que elas brinquem com este aparelho.
- Manter o plástico e outros materiais da embalagem fora do alcance de crianças e bebês, pois eles podem asfixiar-se.
- Esta lâmpada só deve ser usada para se orientar e não como objeto de iluminação para ambientes domésticos.

Riscos através de energia elétrica.

- Não utilizar a lanterna LED e o carregador ao ar livre mas sim somente em ambientes fechados e secos.
- Não permitir que a lanterna e o carregador entrem em contato com líquidos.
- Utilizar somente o carregador fornecido com a lanterna.
- Não utilizar o carregador caso ele esteja danificado. Retirar o carregador da tomada e procurar apoio junto do nosso serviço de atendimento ao cliente. Não abrir o aparelho.
- Retirar o carregador da tomada antes de limpar quaisquer partes do aparelho.

Informações gerais sobre o aparelho

- Não utilizar esta lanterna LED em ambientes que contenham materiais facilmente inflamáveis ou explosivos. Risco de ferimentos!
- Não expor a lanterna ou o carregador ao calor ou ao fogo. Evitar manter as peças em cima ou perto de radiadores de calefação ou diretamente sob raios de sol.
- Evitar que a bateria descarregue completamente. Recarregar a lanterna LED sempre que o nível de luminosidade estiver baixo.
- Não trocar as lâmpadas. Esta Lanterna possui lâmpadas de diodo de alta duração e não devem ser trocados pelo usuário.

Informações sobre o LED

- As LEDs desta lanterna correspondem ao grupo de risco1 segundo a norma europeia 62471
- Perigo para a retina devido à luz azul de 400 a 780 nanômetros
- Limite de risco da exposição EHV=259,5 em 200 mm de distância
- O limite do grupo de risco livre começa a partir de 1,5 metros de distância.
- Não olhar por longo tempo diretamente para luz!

Funcionamento

Carregar a bateria

A bateria de sua lanterna LED possui a moderna tecnologia ion lítio que dispensa manutenção e não vaza. Baterias com esta tecnologia não possuem o efeito memória e podem ser recarregadas em qualquer momento. Para garantir uma longa vida da sua bateria siga as seguintes instruções:

- Antes da primeira utilização, por favor carregar a bateria por 8 a 10 horas.
- Caso a lanterna não tenha sido utilizada por três meses ou mais, a bateria deve ser completamente recarregada e descarregada, a fim de manter sua capacidade.
- Conectar o carregador a uma tomada de fácil acesso com corrente de 230 V~, 50 Hz.
- Introduzir a lanterna LED no carregador com o sensor de movimentos voltado para a frente e carregar a bateria por 8 horas antes da primeira utilização.
- Descarregar (até que as luzes se desliguem) e recarregar a bateria completamente nas primeiras 3 a 5 vezes de uso. Só então a bateria alcança sua capacidade total.

Funcionamento

Cuidado. Perigo de lesões oculares.

Não olhar diretamente para o a luz da Lanterna LED e não direcionar a luz diretamente para os olhos de pessoas ou animais.

Ligar e desligar

- Retirar a lanterna LED do carregador. A luz de emergência (14 LEDs) liga-se automaticamente.
- Pressionar o botão de ligar/desligar (7) uma vez para desligar a luz de emergência e ligar a lanterna.
- Pressionar o botão de ligar/desligar mais uma vez para desligar a lanterna.
- A lanterna também será automaticamente desligada ao ser reintroduzida no carregador.

Funcionamento no carregador

Ao introduzir a lanterna LED no carregador, a sua bateria será recarregada. Este processo se encerrar-se-á automaticamente quando a bateria estiver completamente recarregada. É normal que tanto a lanterna LED quanto o carregador aqueçam um pouco durante o processo e arrefeçam ao final deste.

Luz de emergência

A luz de emergência (14 LEDs) ligará automaticamente em caso de queda de energia. O tempo de funcionamento será de aproximadamente 2,5 horas caso a bateria esteja totalmente carregada.

Luz de sensor de movimento

A lanterna LED possui um sensor infravermelhos de movimentos e opera deste modo quando se encontra no carregador. Este modo de funcionamento será ativado automaticamente na escuridão.

Se o sensor registrar movimentos numa área de aproximadamente 2 a 3 metros de distância, a luz de emergência (14 LED) irá ficar ligada por cerca de 25 segundos.

Aviso:

- Para um funcionamento perfeito desta função é importante que nenhuma luz externa caia sobre o sensor de escuridão (5).
- Um perfeito funcionamento do sensor de movimentos será alcançado a uma altura de 1,5 metros.

Limpeza e cuidado

Cuidado! Perigo de choque elétrico!

Retirar a lanterna e o carregador da caixa de tomadas antes da limpeza.

Limpar a lanterna e o carregador com um pano macio e seco. Caso necessário, pode ser usado um pano ligeiramente húmido. Tomar cuidado para que nenhum líquido entre no aparelho. Secar muito bem todas as partes antes de usar novamente.

Eliminação



Descarte sua embalagem de modo a não causar danos ao meio ambiente e de acordo com determinação do órgão responsável local.



Eletrodomésticos e pilhas não devem ser jogados no lixo caseiro. Estes aparelhos devem ser descartados em locais apropriados.



As baterias devem ser retiradas dos aparelhos e descartadas separadamente também em locais pré determinados. Esta é uma determinação legal para todos os consumidores.

Informe-se na companhia de recolha de lixo da sua região qual o local adequado para o descarte deste tipo de produtos.

Retirar a pilha (somente ao deitar fora o produto!)

- Usar a lanterna até as lâmpadas LED se apagarem.
- Desaparafusar o soquete da lâmpada contra o sentido horário e retirar a parte de cima da lanterna, ou seja, o refletor de LED.
- Suspender a porta do compartimento de proteção do sensores e da luz de emergência com uma chave de fenda.
- Retirar a capa de proteção do sensor.
- Apertar com força o sensor e empurrar a placa de luz para fora do corpo da lanterna.
- Retirar a bateria do seu suporte abaixo da placa de luz e cortar com um alicate de corte diagonal, ou objeto cortante semelhante, as duas ligações.
- Descartar as baterias usadas em local apropriado para a coleta deste tipo de material.

Garantía

Caro Cliente,

o tempo de garantia deste aparelho é de três anos e começa no dia da compra. Por favor, guarde o talão de compra como prova da mesma.

Dentro do tempo de garantia o aparelho defeituoso pode ser enviado ao endereço abaixo, receberá então um aparelho novo ou consertado sem custos. Após o término do tempo de garantia você também terá a possibilidade de consertar um aparelho defeituoso enviando ao endereço abaixo, mas este conserto terá um custo.

Para facilitar a sua reclamação, queremos pedir que você entre primeiro em contato com nosso serviço de atendimento ao cliente por e-mail ou telefone para podermos organizar, caso necessário, o envio gratuito deste aparelho. Este contato também oferece a possibilidade de esclarecer eventuais problemas técnicos.

Os seus direitos legais não serão limitados por esta garantia.

FGM Lda.

R. MAINÇA, 642

APARTADO 1080

4466-901 S, MAMEDE DE INFESTA

Tel. 800 30 9145

Nº. Verde CHAMADA GRATUITA

Fax +351 (0) 22 9016870

e-mail: geral@fgm.pt

02/2016