



Istruzioni  
per l'uso

**TOY  
LINO**

# Ferrovia di legno dell'aeroporto

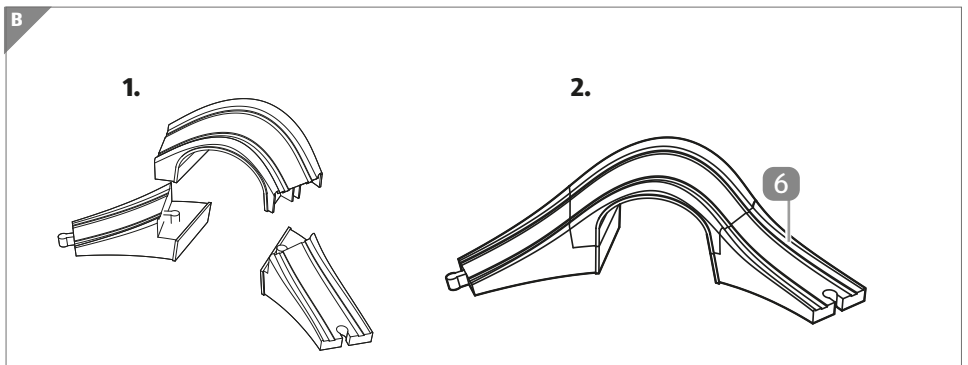
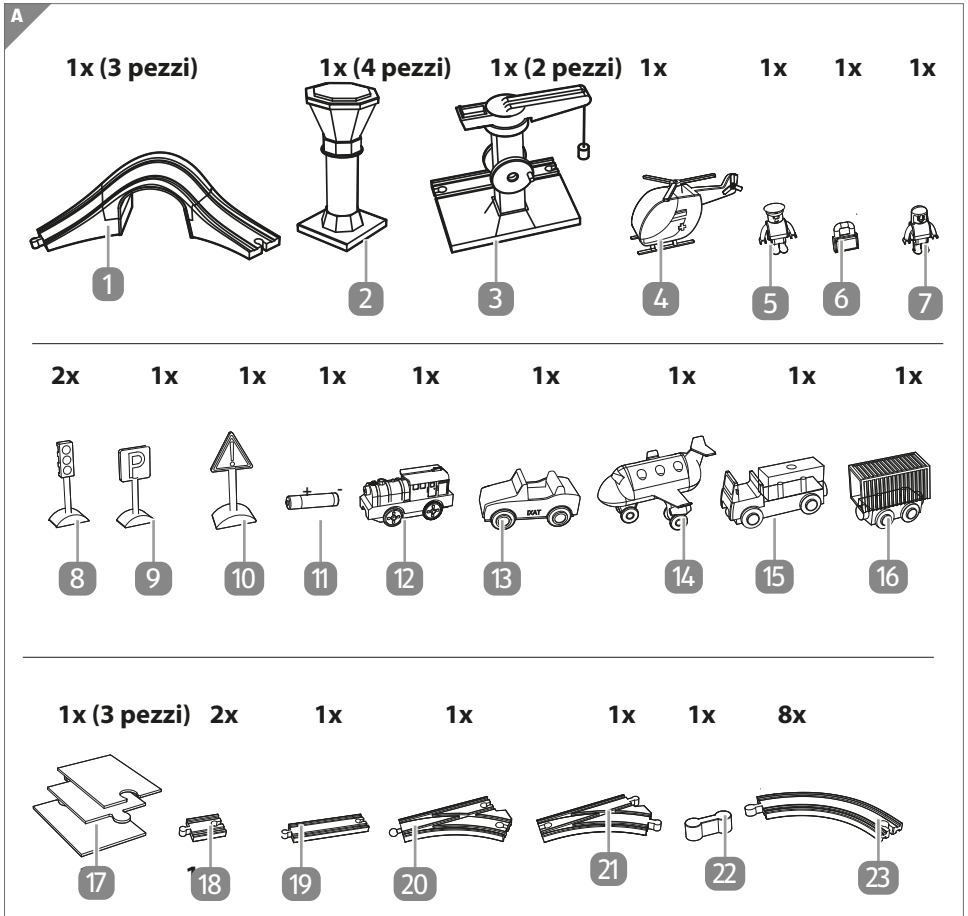


Istruzioni originali

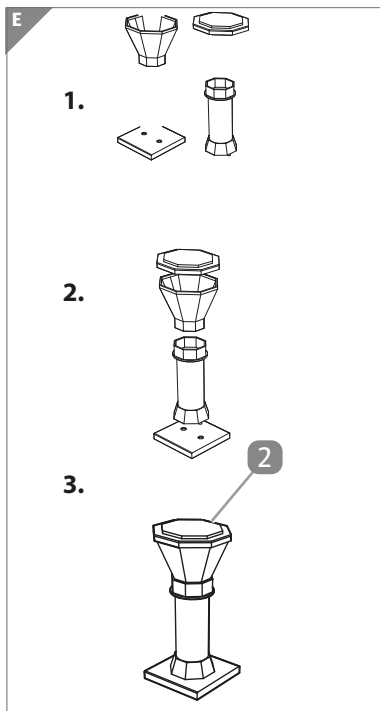
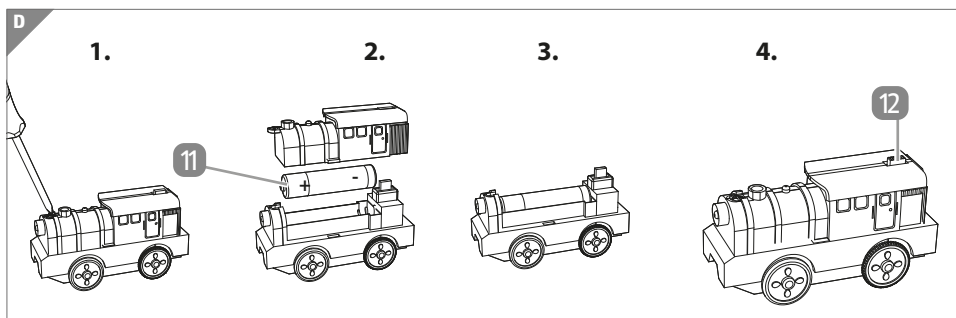
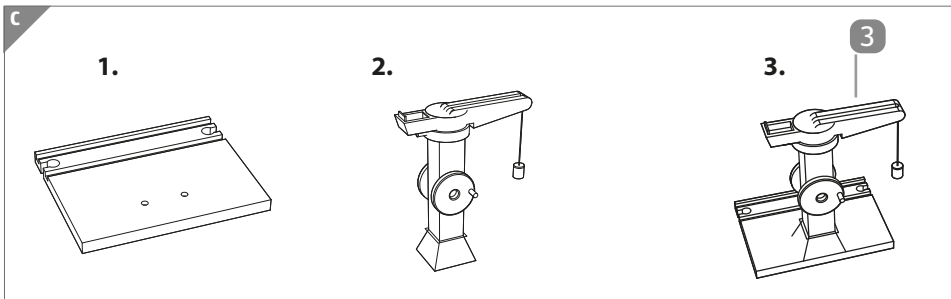
## Contenuto

<b>Contenuto</b> .....	<b>2</b>
<b>Panoramica</b> .....	<b>3</b>
<b>A</b> .....	<b>3</b>
<b>B</b> .....	<b>3</b>
<b>C</b> .....	<b>4</b>
<b>D</b> .....	<b>4</b>
<b>E</b> .....	<b>4</b>
<b>Contenuto della fornitura / Pezzi</b> .....	<b>5</b>
<b>Informazioni generali</b> .....	<b>6</b>
Leggere e conservare il manuale d'uso .....	6
Utilizzo conforme alla destinazione d'uso .....	6
<b>Spiegazione dei simboli</b> .....	<b>6</b>
<b>Sicurezza</b> .....	<b>7</b>
Avvertenze di sicurezza .....	7
<b>Avvertenze di sicurezza per le batterie</b> .....	<b>8</b>
<b>Prima messa in funzione</b> .....	<b>9</b>
<b>Costruzione</b> .....	<b>10</b>
Inserimento delle batterie .....	10
Sostituzione delle batterie .....	10
Attivazione della ferrovia .....	10
Manutenzione, pulizia e cura.....	11
<b>Dati tecnici</b> .....	<b>11</b>
Locomotiva: .....	11
<b>Dichiarazione di conformità</b> .....	<b>12</b>
<b>Smaltimento</b> .....	<b>12</b>
Smaltimento dell'imballaggio .....	12
Smaltimento del prodotto.....	12

## Panoramica



# Contenuto



## Contenuto della fornitura / Pezzi

- 1 Ponte
- 2 Torre
- 3 Gru
- 4 Elicottero
- 5 Figura 1
- 6 Valigia
- 7 Figura 2
- 8 Semaforo
- 9 Cartello per parcheggio
- 10 Cartello di pericolo
- 11 Batteria
- 12 Locomotiva
- 13 Automobile
- 14 Aereo
- 15 Camion
- 16 Rimorchio
- 17 Pista di atterraggio
- 18 Binario 1
- 19 Binario 2
- 20 Binario 3
- 21 Binario 4
- 22 Raccordo scambio
- 23 Binario 5

## Informazioni generali

### Leggere e conservare il manuale d'uso



La Ferrovia di legno dell'aeroporto (a seguito il "prodotto").  
Queste istruzioni per l'uso fanno parte del prodotto. Esse contengono informazioni importanti sulla messa in funzione e sul modo d'uso.

Leggere attentamente e per intero queste istruzioni per l'uso. Rispettare sempre tutte le avvertenze di sicurezza. In caso di domande o dubbi riguardanti l'uso del prodotto, vi invitiamo a mettervi in contatto con il vostro rivenditore o con il centro di assistenza. Conservare con cura queste istruzioni e di consegnarle a eventuali terzi.

### Utilizzo conforme alla destinazione d'uso

Si tratta di un giocattolo indicato per minori a partire dai 36 mesi. Uso solo sotto la diretta supervisione di una persona adulta. Il presente prodotto è stato concepito esclusivamente per il funzionamento in ambienti al chiuso e asciutti.

Un utilizzo diverso da quello descritto o non conforme alla destinazione d'uso del prodotto potrebbe causare danni materiali e lesioni alle persone. Il produttore o il rivenditore declinano qualsiasi responsabilità per danni causati da un utilizzo non conforme alla destinazione d'uso o errato.

## Spiegazione dei simboli



Questo simbolo/questa avvertenza indica un potenziale pericolo con un grado medio di rischio, che, se non viene evitato, può avere come conseguenza una lesione grave.



Questo simbolo / questa avvertenza indica un potenziale pericolo con un basso livello di rischio, che può avere come conseguenza una lesione lieve o media se non viene evitato.

### AVVISO!

Questo avviso segnala possibili danni materiali.



**AVVERTENZA!** Non adatto ai bambini di età inferiore a 3 anni.



I dispositivi contrassegnati con questo simbolo, funzionano a corrente continua.



Data di pubblicazione delle istruzioni per l'uso: Mese/Anno



Dichiarazione di conformità (vedere il capitolo "Dichiarazione di conformità"): I prodotti contrassegnati con questo simbolo soddisfano tutte le norme comunitarie vigenti nello Spazio Economico Europeo.



Questo simbolo significa che il prodotto funziona a bassa tensione di protezione (SELV / PELV).



Utilizzo



Il simbolo sta per sicurezza garantita. I prodotti contrassegnati con questo simbolo soddisfano tutte le norme di legge e di mercato in materia di sostanze nocive e sicurezza del prodotto.



Imballaggio realizzato con legno certificato FSC

## Sicurezza

### Avvertenze di sicurezza



**Leggere e rispettare tutte le avvertenze di sicurezza illustrate a seguito. L'inosservanza delle avvertenze potrebbe comportare rischi per gli infortuni e le lesioni, nonché pericoli di danni materiali e del dispositivo.**



**Pericolo per bambini e persone con limitate capacità fisiche, sensoriali o mentali (ad es. persone disabili, persone anziane con limitazioni delle capacità fisiche e mentali) oppure con mancanza di esperienza e conoscenza (ad es. bambini).**

– Non lasciare mai i bambini non sorvegliati con il materiale di imballaggio. Sussiste il pericolo di soffocamento a causa del materiale di imballaggio. Spesso i bambini sottovalutano i pericoli.

- **Avvertenza!** Non adatto ai bambini di età inferiore a 36 mesi. Pericolo di soffocamento, poiché le piccole parti potrebbero essere ingerite o aspirate.
  - È vietato lasciare il prodotto ai bambini senza la supervisione di un adulto.
  - Il montaggio deve essere eseguito solo da un adulto.
- Conservare le istruzioni perché queste contengono informazioni importanti sull'uso sicuro.



### **PERICOLO DI DANNEGGIAMENTO!**

L'uso improprio del prodotto potrebbe causare il suo danneggiamento.

- Non utilizzare il prodotto qualora questo presentasse qualsiasi tipo di danno.
- Non manomettere né modificare mai il prodotto.
- La locomotiva elettrica non può essere spostata manualmente.

## **Avvertenze di sicurezza per le batterie**



### **Avvertenze di sicurezza**

- Tenere le batterie sempre fuori dalla portata dei bambini. In caso di ingestione consultare immediatamente un medico!
- Non ricaricare mai le batterie non ricaricabili. Non cortocircuitare e/o aprire le batterie. Ne potrebbe derivare un rischio di incendio, surriscaldamento o scoppio.
- Non smaltire mai le batterie nel fuoco o in acqua.
- Non esporre mai le batterie a sollecitazioni meccaniche.
- Estrarre le batterie quando sono scariche o quando il prodotto non viene utilizzato per un lungo intervallo di tempo.
- Non utilizzare batterie di tipo diverso o batterie nuove con usate.
- Prima di inserirle, pulire i contatti delle batterie e dei dispositivi.



- Inserire le batterie nel prodotto in base alla polarità (+/-) corretta.
- Le batterie ricaricabili devono essere caricate solo sotto la supervisione di un adulto.



**PRUDENZA!**

### **Rischio di perdita di liquido dalle batterie**

- Evitare condizioni e temperature estreme che possano ripercuotersi sulle batterie ad esempio la vicinanza a termosifoni/esposizione diretta ai raggi solari.
- Evitare il contatto della pelle, degli occhi e delle mucose con il liquido delle batterie! In caso di contatto con il liquido delle batterie, sciacquare le zone interessate con abbondante acqua pulita e rivolgersi immediatamente a un medico!
- Le batterie danneggiate o che presentano perdite possono corrodere la pelle in caso di contatto. Pertanto, in questo caso indossare guanti protettivi adatti.
- Togliere immediatamente dal prodotto le batterie esaurite.
- Nel caso di perdita di liquido delle batterie, rimuoverle subito dal prodotto per evitare danneggiamenti.

### **Prima messa in funzione**

#### **Controllo del prodotto e della fornitura**

**AVVISO!**

#### **Pericolo di danneggiamento!**

Tentare di aprire la confezione con un coltello affilato oppure con un altro oggetto appuntito, può causare facilmente il danneggiamento del prodotto.

- Procedere con molta cautela quando si apre la confezione.
1. Estrarre il prodotto dalla confezione.
  2. Verificare che la fornitura sia completa (vedi fig. A, pagina 3).
  3. Assicurarsi che il prodotto o le singole parti non siano danneggiate. Non usare il prodotto nel caso si riscontrino danni.

## Costruzione

### AVVISO!

Nelle varianti con numerose curve in successione, i veicoli potrebbero deragliare!

Prima del primo utilizzo, pulire le rotaie con un panno umido!

Montare il ponte ①, la gru ③, la torre ② come illustrato nelle fig. B, C ed E. I singoli componenti possono essere montati grazie al semplice meccanismo a innesto.

### Inserimento delle batterie

1. Utilizzando un apposito cacciavite, svitare la vite della parte superiore della locomotiva (vedi fig. D).
2. Rimuovere il coperchio e inserire le batterie nel prodotto in base alla polarità corretta.
3. Avvitare saldamente il coperchio. Assicurarsi che il vano batteria sia stato chiuso correttamente, prima di dare il prodotto al bambino.

### Sostituzione delle batterie

Se le batterie non dovessero più funzionare, sostituirle nel modo descritto per il loro inserimento. Prima di inserire quelle nuove, rimuovere le batterie scarse e smaltirle correttamente.

### Attivazione della ferrovia

1. Premere il pulsante anteriore per attivare la marcia avanti.
2. Premere il pulsante centrale per fermare la ferrovia.
3. Premere il pulsante posteriore per attivare la retromarcia.

**ATTENZIONE! IL VEICOLO NON È STATO PROGETTATO PER PROCEDERE IN RETROMARCIA LUNGO I PONTI E LE PENDENZE.**

## Manutenzione, pulizia e cura



### **PERICOLO DI DANNEGGIAMENTO!**

La pulizia errata del prodotto potrebbe danneggiarlo.

- Per la pulizia utilizzare un panno asciutto senza pelucchi. In caso di sporco più tenace, utilizzare un panno leggermente umido.
- Fare attenzione che l'acqua non si infiltri nel corpo.
- Per la pulizia non usare mai sostanze chimiche.
- Se il prodotto non viene utilizzato, conservarlo in un ambiente asciutto e nella sua confezione.

## Dati tecnici

Modello: WK1102-AP

Codice articolo: 28819

### **Locomotiva:**

Tensione d'esercizio: 1 x 1,5 V  AA (consiglio: batterie alcaline)

Classe di protezione: III

## Dichiarazione di conformità



**Noi, HG Wachsmuth & Krogmann mbH,**

**Lange Mühren 1, 20095 Amburgo, Germania,**

dichiariamo sotto la nostra sola responsabilità che il prodotto sopra specificato è conforme ai requisiti fondamentali dei regolamenti UE elencati. La dichiarazione di conformità UE può essere richiesta all'indirizzo del produttore riportato sopra.

## Smaltimento

### Smaltimento dell'imballaggio



Smaltire l'imballaggio con la raccolta differenziata. Conferire il cartone nella raccolta carta, le pellicole nei materiali recuperabili.



Il materiale di imballaggio è parzialmente riutilizzabile. Smaltire l'imballaggio in modo ecologico consegnandolo a un punto di raccolta per il recupero di materiali. Smaltire in un punto di raccolta pubblico.

### Smaltimento del prodotto

Smaltire il prodotto in linea con le disposizioni nazionali in vigore nel vostro Paese.

#### **Gli apparecchi usati non vanno gettati nei rifiuti domestici!**



Nel caso che il prodotto non potesse essere più utilizzato, ogni consumatore è tenuto per legge, a non smaltire i dispositivi usati nei rifiuti domestici, cioè deve consegnare il prodotto ad un punto di raccolta del proprio comune/quartiere. In questo modo si ha la certezza che gli apparecchi usati vengano riciclati correttamente e si evitano effetti negativi sull'ambiente. Per questo le apparecchiature elettriche sono contrassegnate con il simbolo qui raffigurato.

#### **Batterie e accumulatori non vanno gettati nei rifiuti domestici!**



Questo simbolo significa che le batterie e gli accumulatori non vanno smaltiti insieme ai rifiuti domestici. Come consumatori, siete soggetti per legge all'obbligo di conferire tutte le batterie e tutti gli accumulatori, indipendentemente dal fatto che contengano o meno sostanze nocive\*), presso un punto di raccolta del vostro comune / quartiere o presso un negoziante, affinché vengano destinati a uno smaltimento ecologico e al recupero di materie pregiate come ad es. cobalto, nichel oppure rame.

La resituzione delle batterie o degli accumulatori è gratuita. Alcune sostanze come il mercurio, il cadmio o il piombo sono velenose e rappresentano un pericolo per l'ambiente se smaltiti in modo errato. I metalli pesanti possono avere effetti tossici e nocivi per la

salute di persone, animali e piante. Potrebbero infiltrarsi nella catena alimentare e quindi contaminare l'ambiente e gli alimenti delle persone. Le vecchie batterie al litio sono altamente infiammabili. Per questo motivo bisogna fare molta attenzione allo smaltimento delle vecchie batterie al litio esauste. Lo smaltimento errato potrebbe causare cortocircuiti dagli effetti termici (calore) o dai danni meccanici. Un cortocircuito potrebbe causare un incendio o un'esplosione con conseguenze gravi per le persone e l'ambiente. Pertanto, prima dello smaltimento isolare i poli delle batterie al litio con del nastro isolante per evitare i cortocircuiti. Le batterie e le pile che non sono montate in modo fisso nel dispositivo devono essere rimosse e smaltite separatamente.

Conferire batterie e pile solo quando sono scariche! Se possibile, utilizzare le batterie al posto delle pile monouso.

\*) contrassegnate con: Cd = cadmio, Hg = mercurio, Pb = piombo

---





11/2022

IT

**Produttore:**

AHG Wachsmuth & Krogmann mbH  
Lange Mühren 1  
20095 Hamburg  
Germany